

OPĆI PODATCI O ODJELU

Šumarija	Glamoč		
Gospodarska jedinica	Hrbljine-Kujača		
Odjel	47		
Površina (ha)	83,16		
Neto drvena masa (m ³)	Četinjače	Listače	Σ
	5 379,27	109,71	5 488,98
Srednja zapremina doznačenog stabla (m ³)	3,11		
Srednji promjer doznačenih stabala	49,23		
Ukupna drvena zapremina doznačenih stabala (m ³)	6 829,96		
Ukupan broj doznačenih stabala (komada)	2 194		
Prosječni broj doznačenih stabala (kom/ha)	26,4		
Prosječna doznačena zapremina doznačenih stabala (m ³ /ha)	82,13		
Srednja udaljenost privlačenja (m)	501-750		
Uvjeti rada	Srednje povoljan		
Dvotjedna dinamika	835 m ³ (odnosi se na LOT 7, odjeli 47 i 49)		
Potreban broj radnih dana	109 (odnosi se na LOT 7, odjeli 47 i 49)		
Vrijednost poslova (KM)	170 213,40 (odnosi se na LOT 7, odjeli 47 i 49)		
Udaljenost od šumarije (km) cca.	25		
Napomena:	Datum početka obračuna radnih dana je 03.04.2018.		

10. Topografska karta sa snimljenim traktorskim vlakama

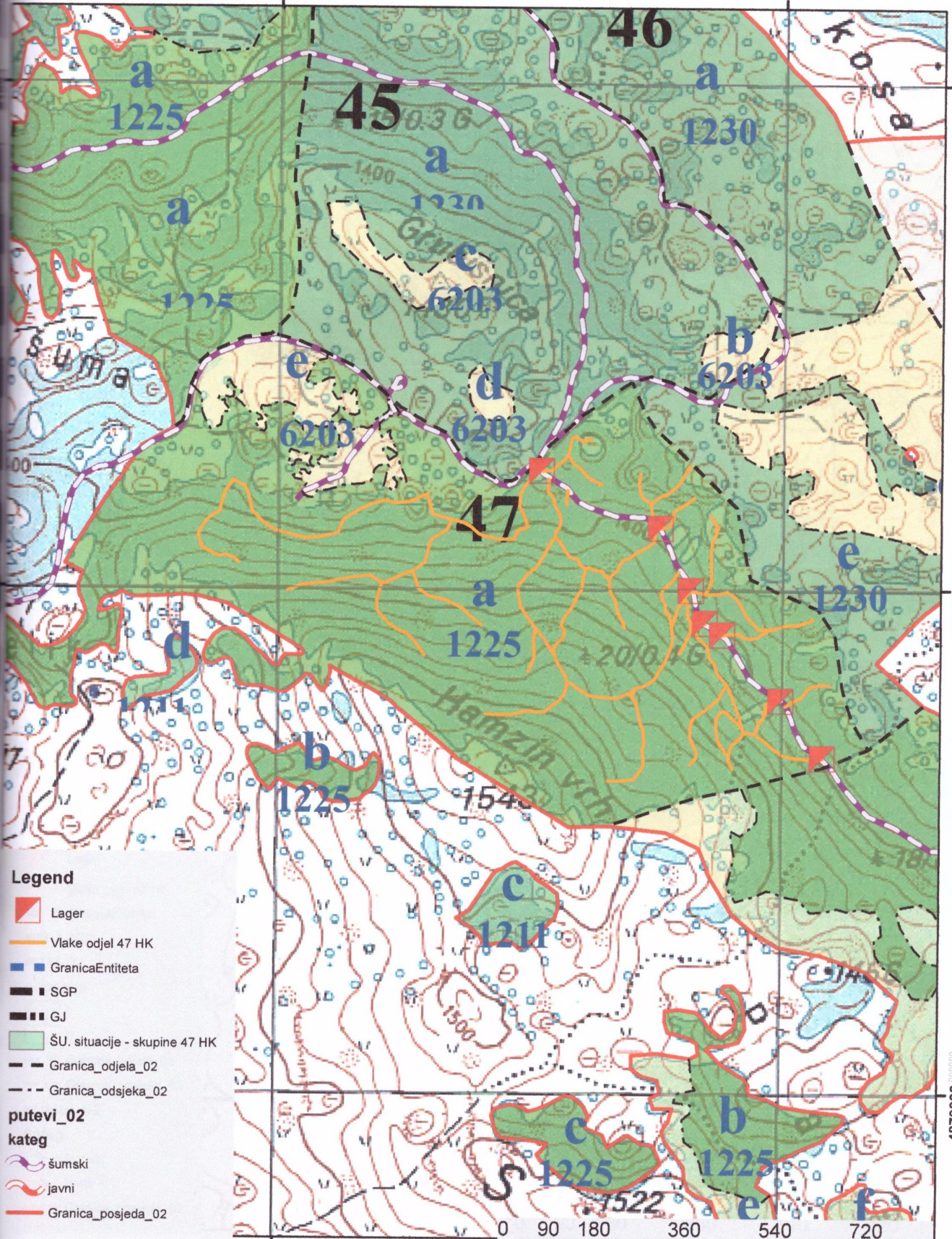
N

1:10.000

6421000

6422000

4881000



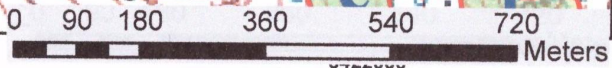
4880000

4879000

Legend

- Lager
- Vlake odjel 47 HK
- GranicaEntiteta
- SGP
- GJ
- ŠU. situacije - skupine 47 HK
- Granica_odjela_02
- Granica_odsjeka_02
- putevi_02**
- kateg**
- šumski
- javni
- Granica_posjeda_02

6421000



Meters

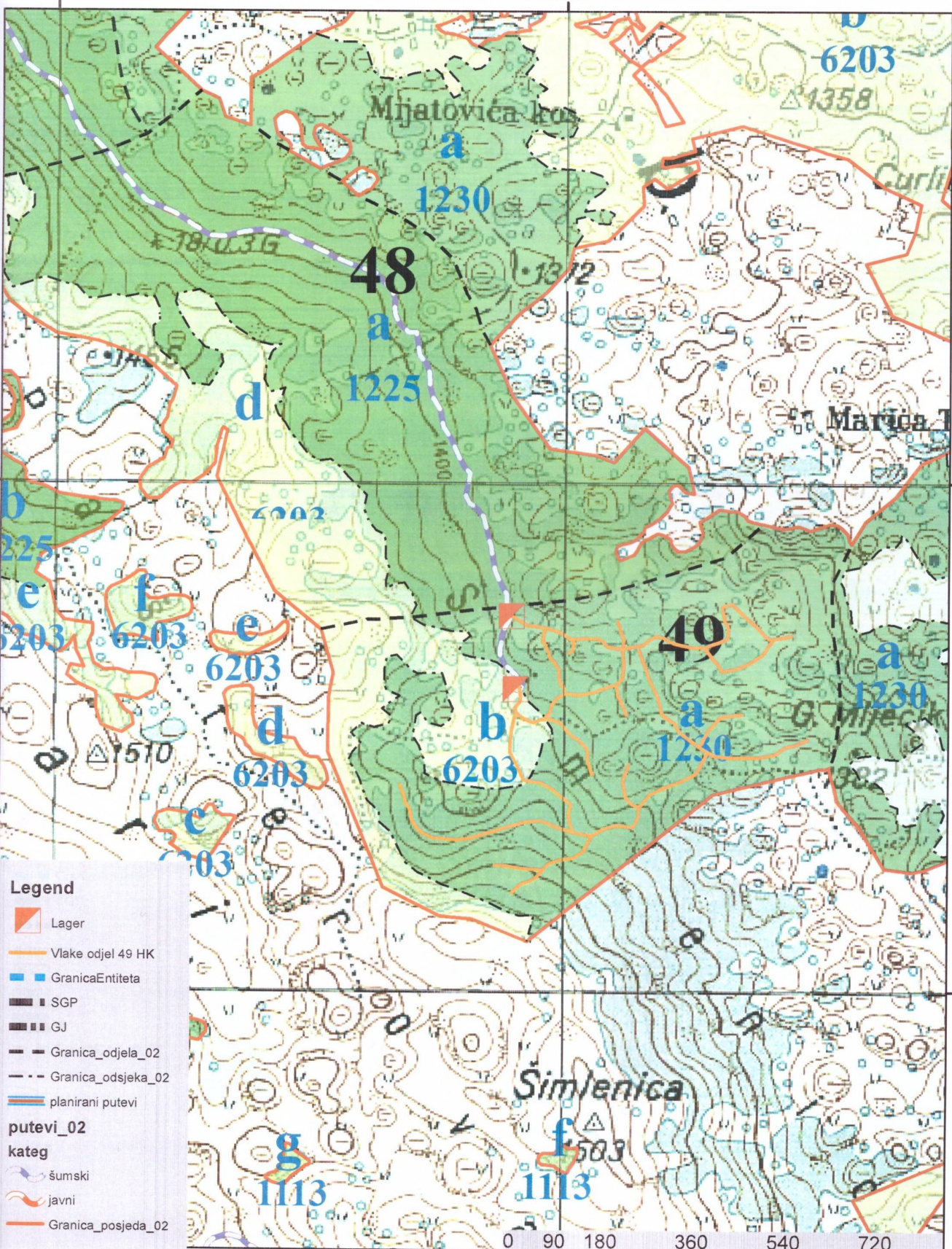
OPĆI PODATCI O ODJELU

Šumarija	Glamoč		
Gospodarska jedinica	Hrbljine-Kujača		
Odjel	49		
Površina (ha)	41,82		
Neto drvena masa (m ³)	Četinjače	Listače	Σ
	1 867,49	208,57	2 076,06
Srednja zapremina doznačenog stabla (m ³)	1,65		
Srednji promjer doznačenih stabala	40,79		
Ukupna drvena zapremina doznačenih stabala (m ³)	2 780,54		
Ukupan broj doznačenih stabala (komada)	1 686		
Prosječni broj doznačenih stabala (kom/ha)	40,3		
Prosječna doznačena zapremina doznačenih stabala (m ³ /ha)	66,49		
Srednja udaljenost privlačenja (m)	250-500		
Uvjeti rada	Srednje povoljan		
Dvotjedna dinamika	835 m ³ (odnosi se na LOT 7, odjeli 47 i 49)		
Potreban broj radnih dana	109 (odnosi se na LOT 7, odjeli 47 i 49)		
Vrijednost poslova (KM)	170 213,40 (odnosi se na LOT 7, odjeli 47 i 49)		
Udaljenost od šumarije (km) cca.	25		
Napomena:	Datum početka obračuna radnih dana je 03.04.2018.		

10. Topografska karta sa snimljenim traktorskim vlakama

N

1:10.000



Legend

- Lager
- Vlake odjel 49 HK
- GranicaEntiteta
- SGP
- GJ
- Granica_odjela_02
- Granica_odsjeka_02
- planirani putevi
- putevi_02**
- katag**
- šumski
- javni
- Granica_posjeda_02

6422000

Meters